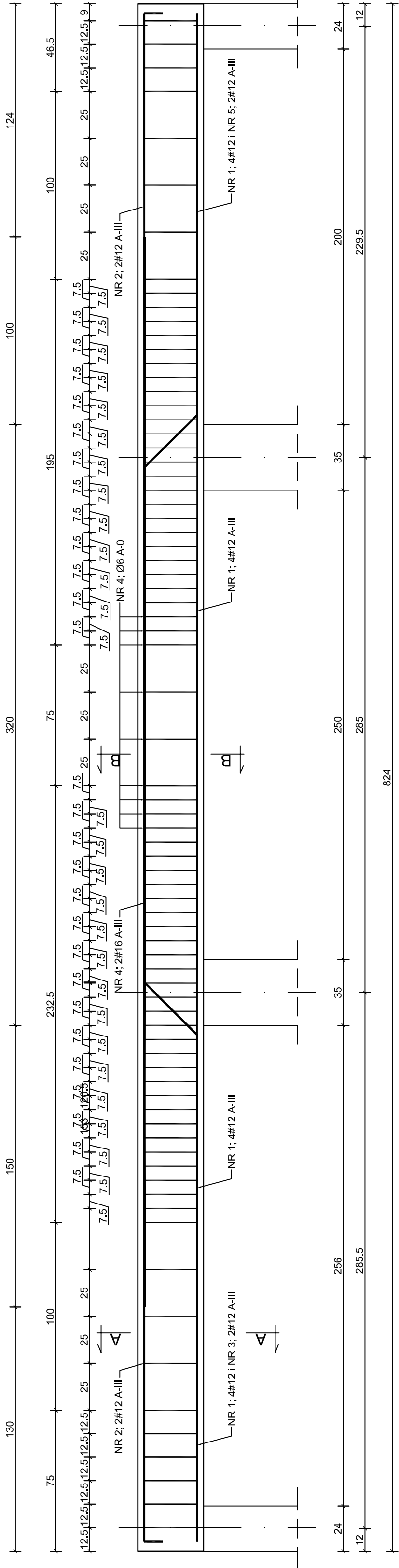
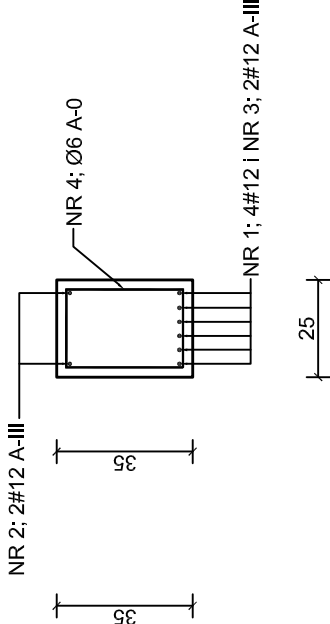


PODCIĄGI - POZ. 3.1. POZ.3.2. POZ.3.3.

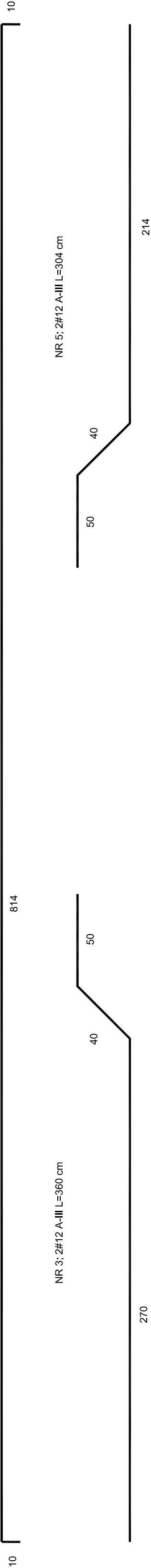
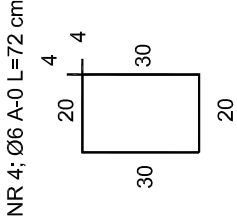
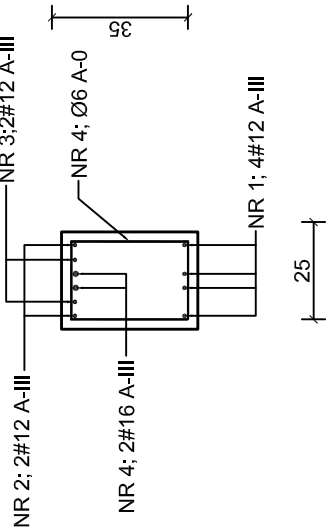
SKALA 1:20



PRZEKRÓJ A - A



PRZEKRÓJ B - B



NR 3; 2#12 A-III L=360 cm

270

NR 4; 2#16 A-III L=570 cm

570

BETON C16/20

STAL A-III 34GS; A-0 STOS

1996 - 2009r.	PRACOWNIA PROJEKTOWA A - Z		
	ul. Zdobywców Wiatu Pomorskiego 41; 64-965 Okonek; tel./fax (067) 266-91-18; kom. 0695-385-007 pracowniaprojektowa-a-z@len.pl		
Pracownia A-Z	Investor: GMINA MIASTO KOŁOBRZEG	Nr rys.	
Data oprac. 01.2009r.	Obiekt: Rozbudowa Szkoły Podstawowej Nr 6 w Kołobrzegu o część dydaktyczną przy ul. Poznańskiej	Skala 1:20	
Projektował: mgr inż. Stanisław Czebreszuk	Upr. Bud. UAN-8345/1106/87, do projektowania i kierowania robotami budowlanymi w spec. konstrukcyjnej bez ograniczeń	Branża: konst.	
Sprawił: Inż. Marek Ryżek	Upr. Bud. UAN-8345/1429/89, do projektowania i kierowania robotami budowlanymi w spec. konstrukcyjnej bez ograniczeń	Projektował/Opracował: inż. Andrzej Zawistowski	
		Opracowała: mgr inż. Małgorzata Skoczypiec	